

CDEN du 23 novembre 2018



académie
Nancy-Metz

direction des services
départementaux
de l'éducation nationale
Vosges



Constat de rentrée Premier degré et ASH

académie
Nancy-Metz



direction des services
départementaux
de l'éducation nationale
Vosges



Constats et prévisions

Constat 2017 : 30 367	
Prévisions 2018 : 29 577	- 790
Constat 2018 : 29 675	- 672

Démographie scolaire

2007	2008	2009	2010	2011	2012	2013	2014	2015	2016	2017
35669	35547	34790	34726	33829	33291	32877	32226	31640	31201	30367

Prév. 2018	Constat 2018
29577	29675

← - 5 302 →

dont élèves en ULIS école :

2007	2008	2009	2010	2011	2012	2013	2014	2015	2016	2017
289	292	316	340	370	371	376	379	377	408	408

Constat 2018
428

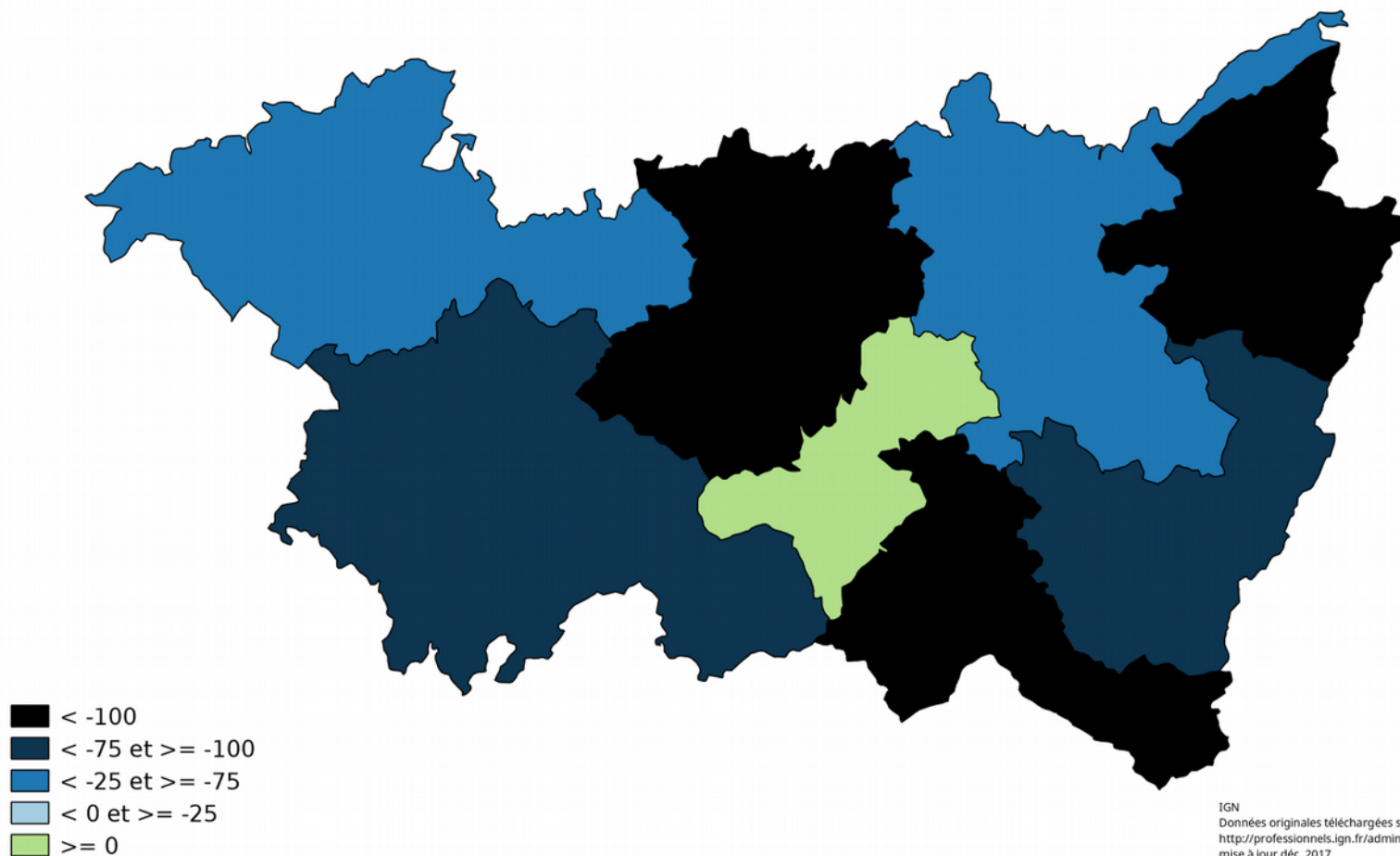
← + 119 →

dont élèves handicapés en inclusion :

2007	2008	2009	2010	2011	2012	2013	2014	2015	2016	2017
337	345	391	430	422	489	501	654	762	763	646

← + 309 →

Gain et perte d'effectifs entre 2017-2018 et 2018-2019



Effectifs scolaires des Vosges

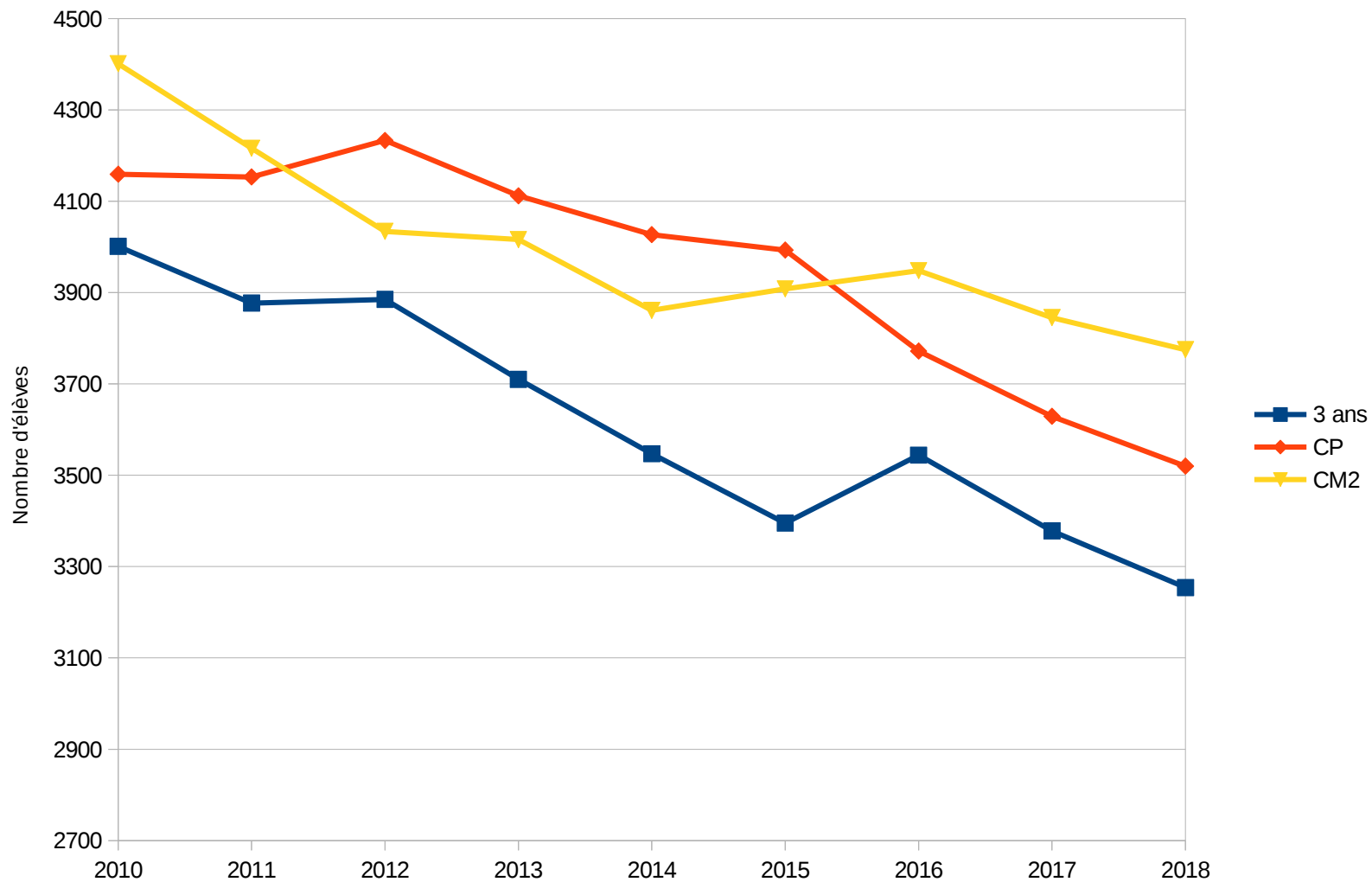
Années scolaires 2017-2018 et 2018-2019

	Effectifs hors Ulis école									ULIS	Total
	2 ans	3 ans	4 ans	5 ans et +	CP	CE1	CE2	CM1	CM2		
Constat 2017	548	3378	3625	3531	3629	3706	3882	3815	3845	408	30367
Constat 2018	527	3254	3453	3685	3520	3600	3645	3788	3775	428	29675

17,26 % des enfants de 2 ans scolarisés en 2018-2019.
(Pour information, taux national en 2017-2018 : 11,70 %)

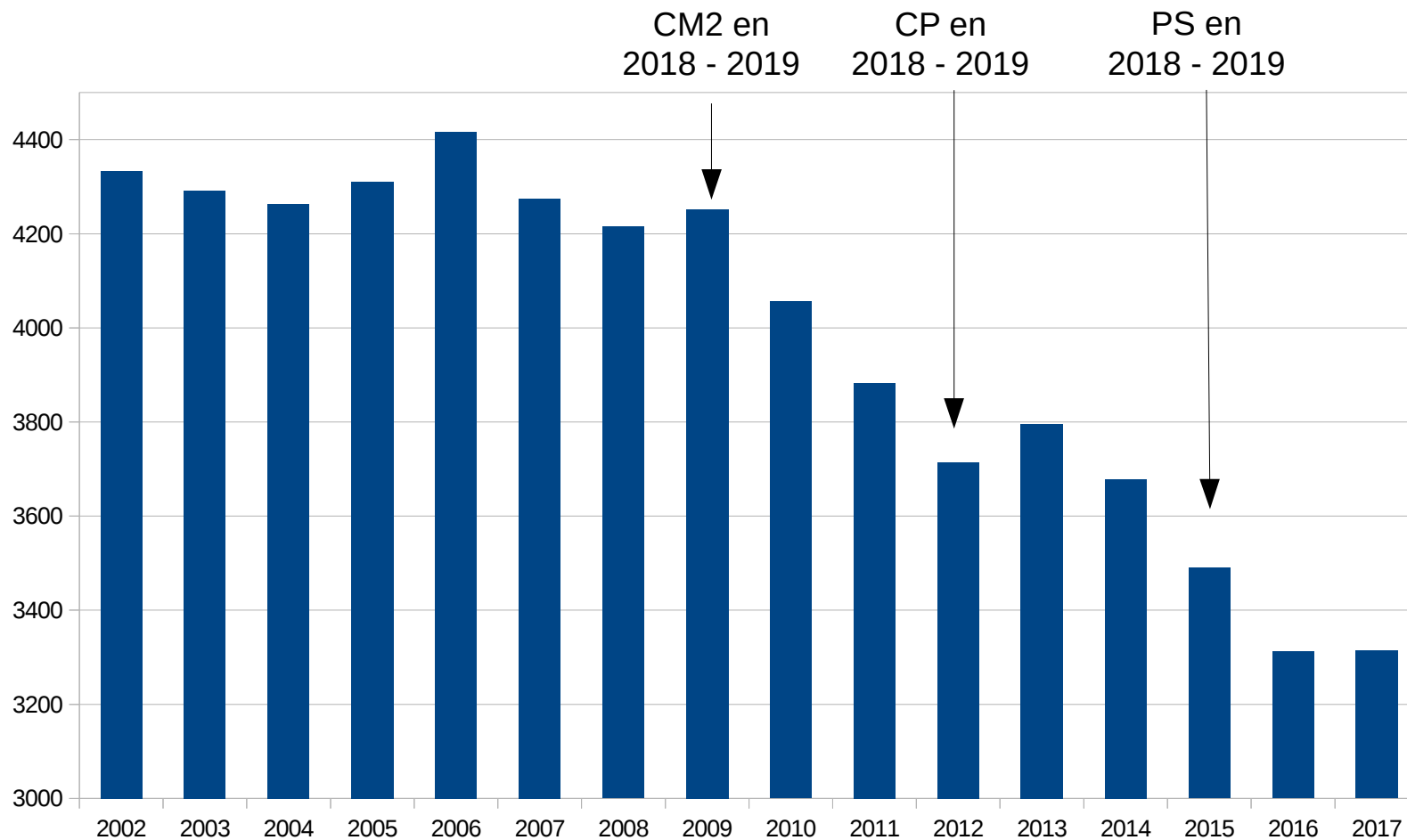
40,96 % des enfants de 2 ans en REP scolarisés en 2018-2019.

Courbe démographie scolaire par cohorte



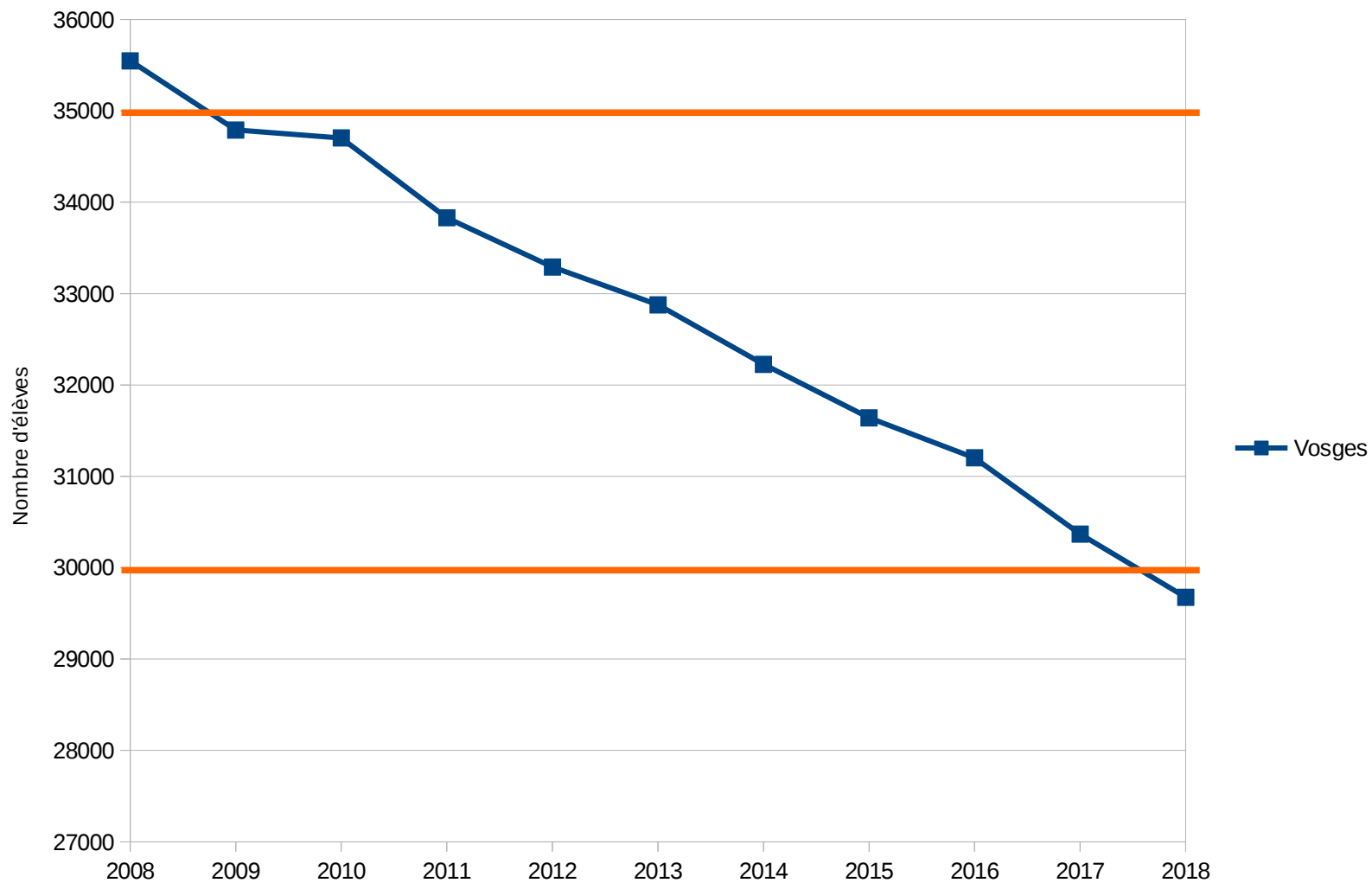
Démographie des Vosges

Naissances domiciliées



Source : Insee, État civil

Courbe démographie scolaire



Le taux d'encadrement dans les Vosges (P/E)

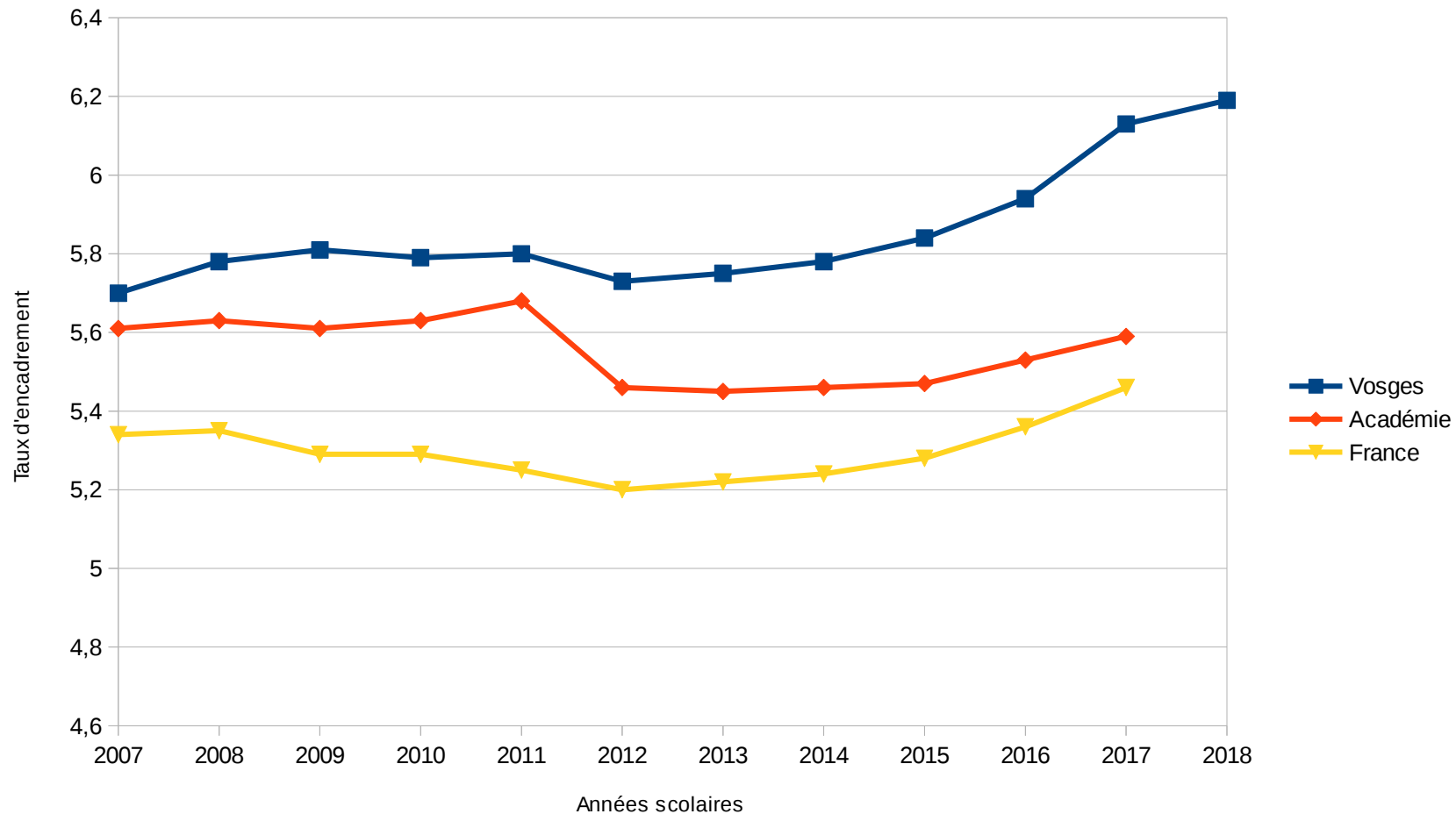
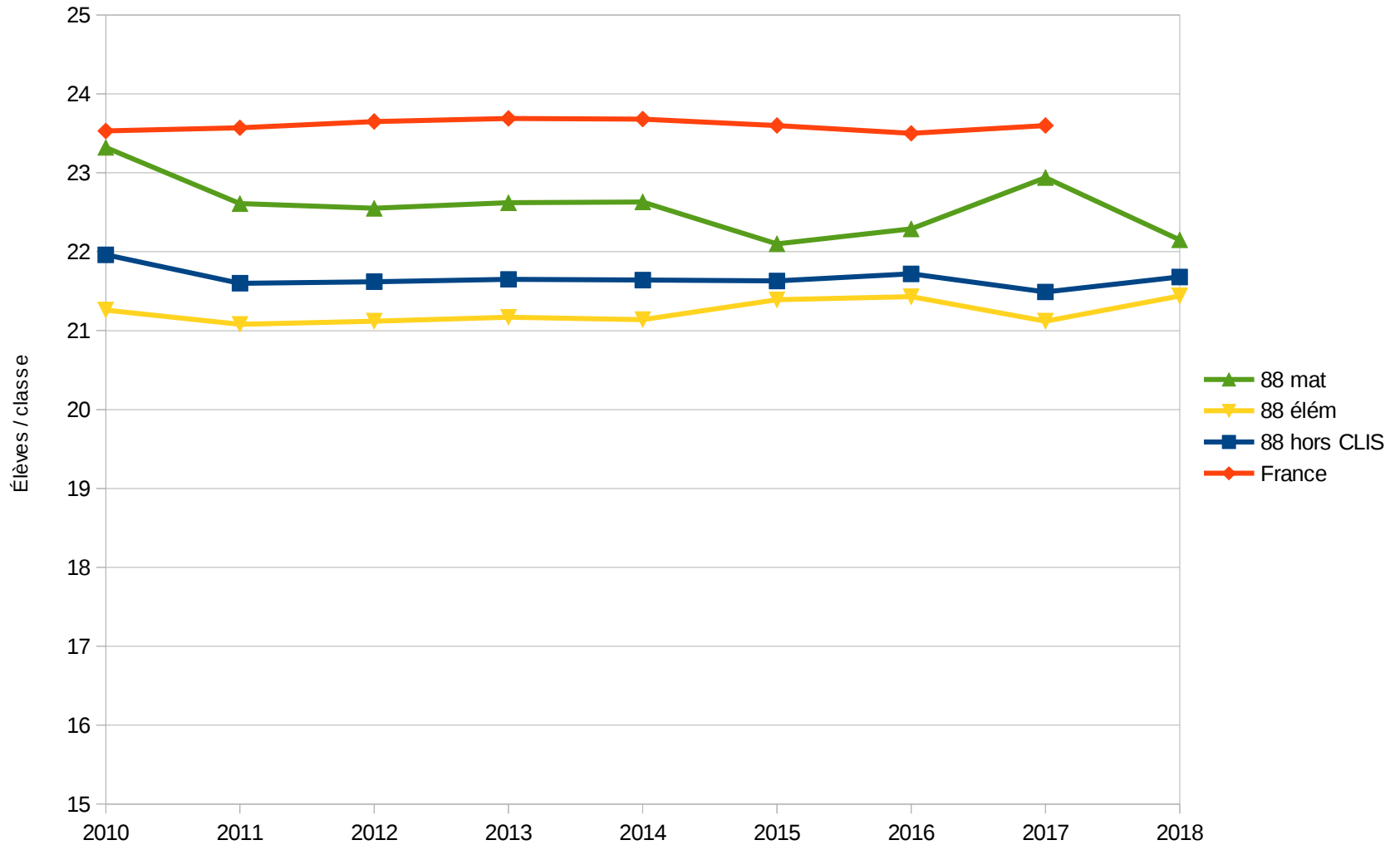


Tableau E/C



Réseau scolaire des Vosges – 2018-2019

Nombre d'écoles : 349

Nombre de classes : 1390

VOSGES	Nombre de classes															
	0	1	2	3	4	5	6	7	8	9	10	11	12	13	14	15
Nombre d'écoles	1	51	62	66	51	38	35	16	5	6	8	4	1	2	0	3

Élèves en situation de handicap

Scolarisation et accompagnement

Total élèves scolarisés :

2017/2018 : 2235

2018/2019 : 2167

	Scolarisation individuelle							
	1er degré	Collège	SEGPA	LEGT	LP	EREA	Total 2nd degré	TOTAL
2017/2018	582	483	68	79	194	24	848	1430
2018/2019 Situation au 06/11/2018	630	400	59	94	172	16	741	1371

	Scolarisation collective		
	1er degré ULIS école	2nd degré ULIS	TOTAL
2017/2018	455	350	805
2018/2019 Situation au 06/11/2018	480	316	796

Ajustements de rentrée

Carte scolaire



direction des services
départementaux
de l'éducation nationale
Vosges



Implantation des aides pédagogiques :

Circonscription de Bruyères

CORCIEUX élémentaire : 1 aide pédagogique

Circonscription d'Epinal

DINOZE primaire « Louis Poirot » : 0,5 aide pédagogique

EPINAL maternelle « Louis Pergaud » : 0,5 aide pédagogique

Circonscription de Gérardmer

GERARDMER maternelle « Jean Macé » : 0,5 aide pédagogique

GERARDMER élémentaire « Marie Curie » : 0,5 aide pédagogique

Circonscription de Golbey

CAPAVENIR VOSGES primaire « Gohypré » : 1 aide pédagogique

GOLBEY élémentaire « Centre » : 1 aide pédagogique

Implantation des aides pédagogiques (suite) :

Circonscription de Neufchâteau

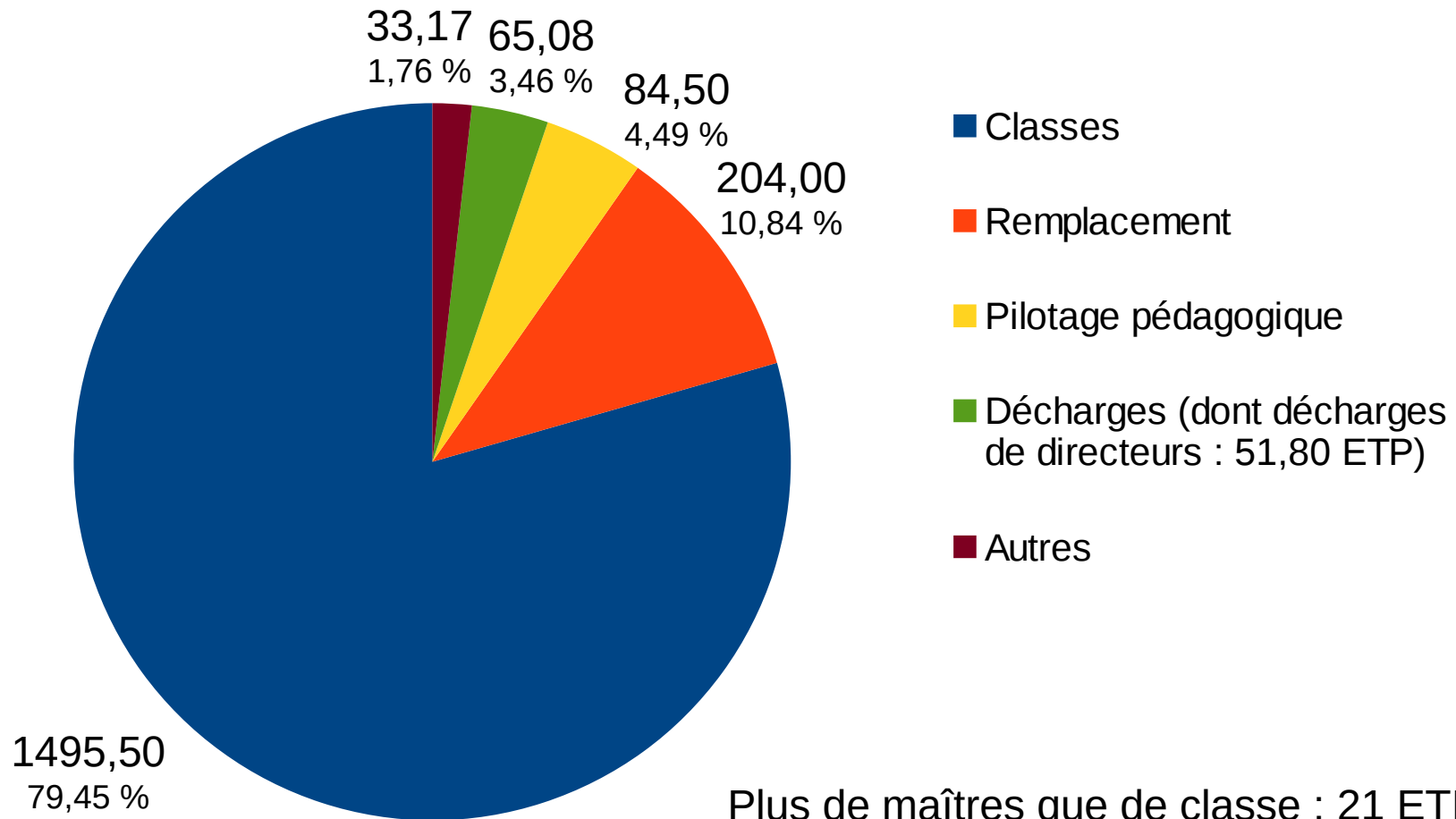
COUSSEY primaire : 0,5 aide pédagogique

GIRONCOURT SUR VRAINE primaire : 0,5 aide pédagogique

Circonscription de Saint-Dié

RAVES primaire « Alexandre Dumas » : 0,5 aide pédagogique

Utilisation des 1882,25 emplois



Plus de maîtres que de classe : 21 ETP
- 3 ans : 16 ETP

Constat de rentrée Second degré

académie
Nancy-Metz



direction des services
départementaux
de l'éducation nationale
Vosges



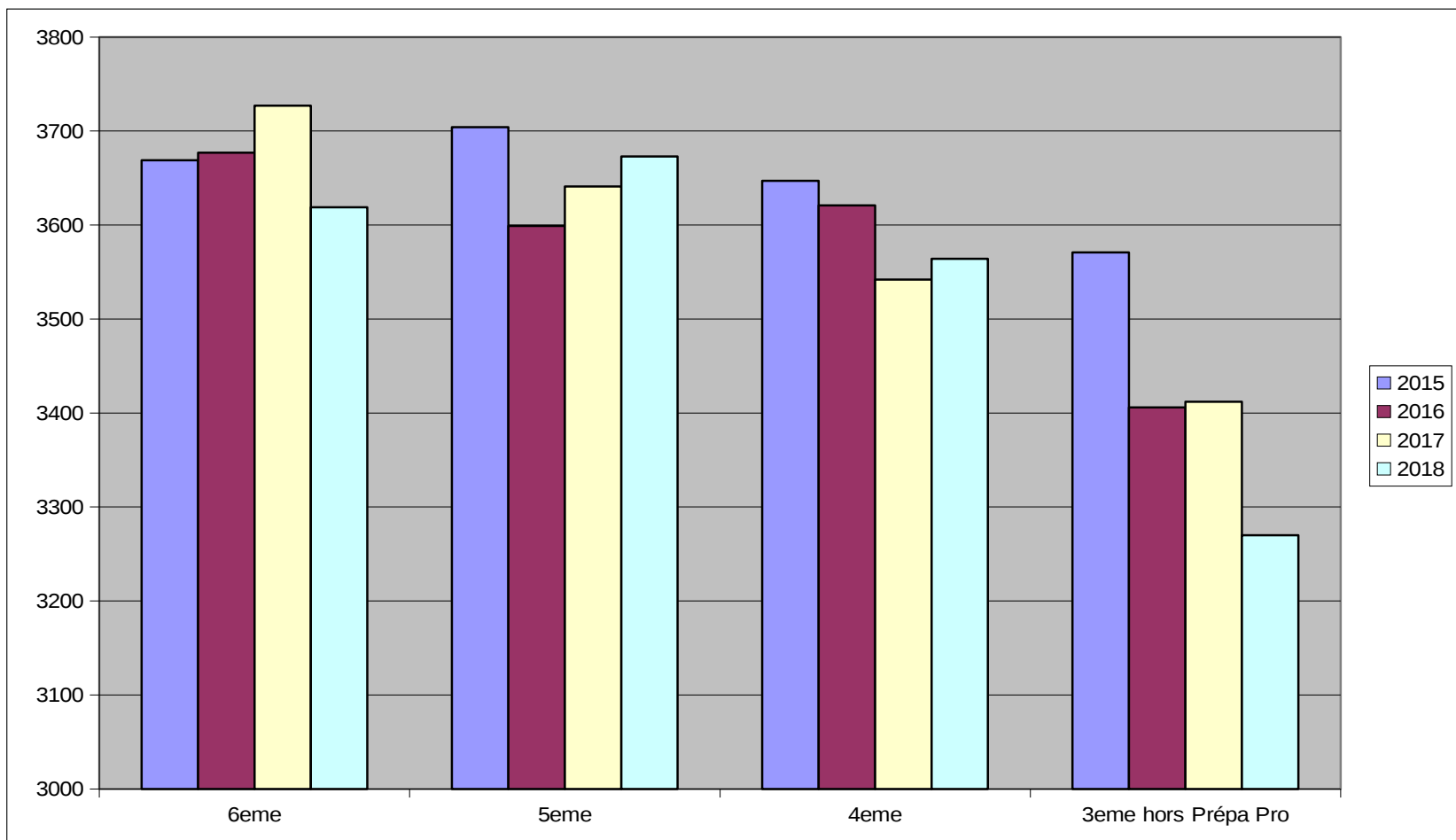
Constat 2017 :	14 562	- 164
<i>dont ULIS :</i>	240	
SEGPA :	426	
3 Prépa. Pro. :	176	
 Constat 2018 :	 14 398	
<i>dont ULIS :</i>	272	
SEGPA :	447	
3 Prépa. Pro. :	177	

Bilan des effectifs des collèges par BEF

Collèges	Constat 2017	Prévisions	Constat 2018	Variation / constat	Variation / prévisions
Total des collèges du BEF d'Épinal – plaines des Vosges *	7114	7235	7102	-12	-133
Total des collèges du BEF de Remiremont *	2727	2771	2700	-27	-71
Total des collèges du BEF de Saint Dié des Vosges *	4721	4739	4596	-125	-143
Total des collèges *	14562	14745	14398	-164	-347

* Dont ULIS et hors SEGPA

Évolution des effectifs des collèges par niveau



Formation initiale



direction des services
départementaux
de l'éducation nationale
Vosges



Nombre de stagiaires dans les Vosges

Enseignants du 1er degré :

	2016	2017	2018
Enseignant Fonctionnaire Stagiaire	33	39	35

Enseignants du 2nd degré en collège :

	2016	2017	2018
Stagiaire	23	18	12

Résultats aux examens



académie
Nancy-Metz

direction des services
départementaux
de l'éducation nationale
Vosges



Résultats aux examens CFG

Vosges	Inscrits	Présents	Admis
Session 2016	380	324	294 soit 90,7 %
Session 2017	347	294	291 soit 98,9 %
Session 2018	368	368	334 soit 90,8 %

Académie	Inscrits	Présents	Admis
Session 2016	1763	1502	1296 soit 86,2 %
Session 2017	1794	1494	1452 soit 91,1 %
Session 2018	1785	1570	1366 soit 87%

Résultats aux examens DNB

VOSGES	Série Collège en %	Série professionnelle en %
Session 2016	89,3	85
Session 2017	88,7	85,2
Session 2018	87,6	86,2

ACADEMIE	Série Collège en %	Série Professionnelle en %
Session 2016	87,7	83,1
Session 2017	89,6	80,6
Session 2018	88,6	79,6

Résultats aux examens : Baccalauréat - Session 2018

EXAMEN	VOSGES EN %			ACADEMIE EN %		
	2016	2017	2018	2016	2017	2018
Bac général	92,4	92,7	89,7	91,7	90,9	90,0
Bac technologique	91,8	92,7	89,5	94,4	90,8	87,8
Bac professionnel	84,2	84,7	87,0	82,7	80,2	82,6
Bac Pro Production	81,2	83,3	NC	79,2	75,5	79,2
Bac Pro Services	86,6	85,8	NC	85,7	83,9	85,3
Bac Pro agri.	NC	NC	NC	NC	NC	NC

Résultats aux examens Mentions – Vosges

Session 2018

Baccalauréat	Très Bien en %	Bien en %	Assez Bien en %
Baccalauréat Général	13,9	19,1	26,2
Baccalauréat Technologique	2,8	12,9	31,4
Baccalauréat Professionnel	3	14,8	36,9

DNB	Très Bien en %	Bien en %	Assez Bien en %
Série générale	27,4	26,7	24,1
Série professionnelle	9,6	25,4	34,0

Parcours des élèves Orientation



académie
Nancy-Metz

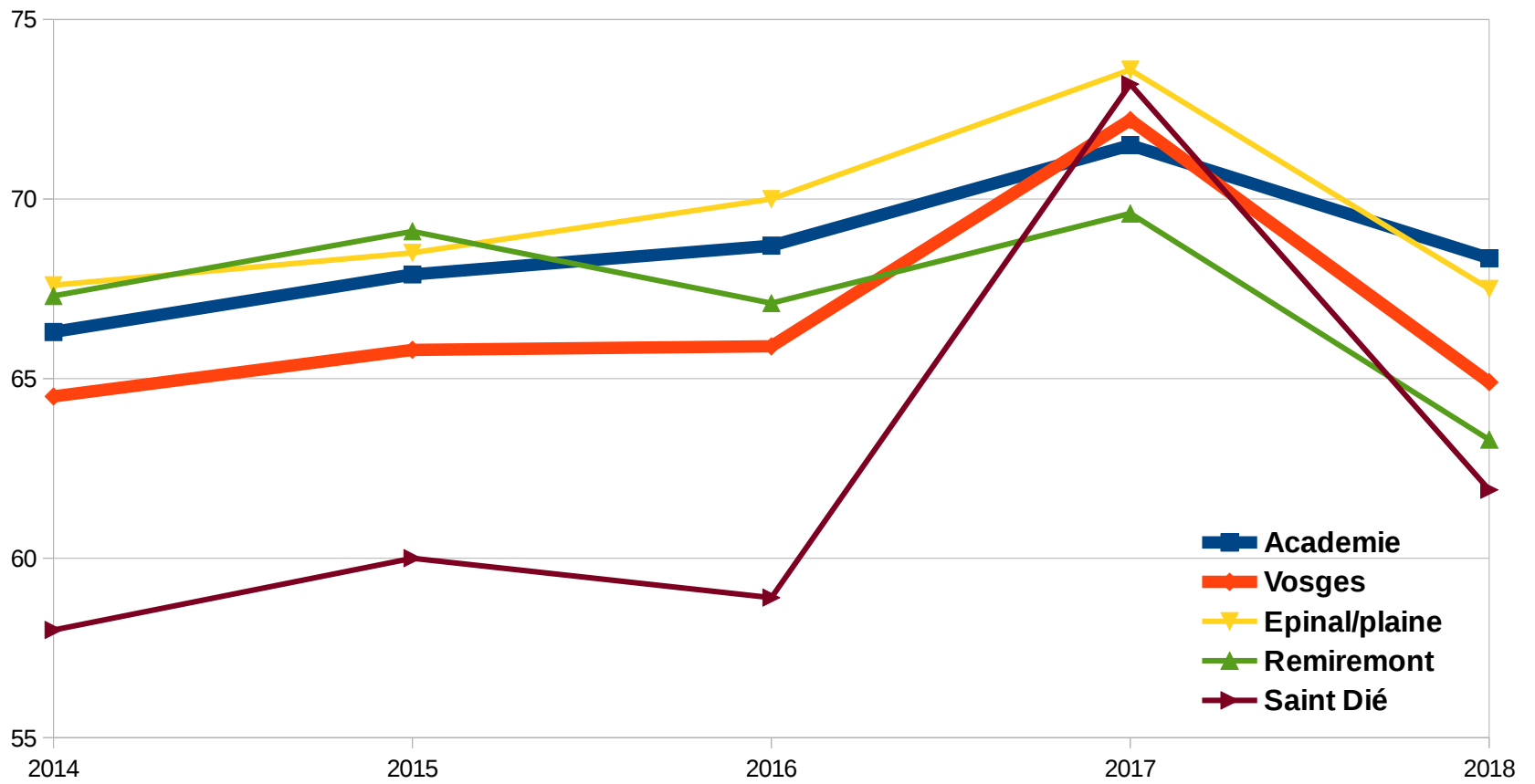
direction des services
départementaux
de l'éducation nationale
Vosges



Évolution des décisions d'orientation dans le département des Vosges (en pourcentage hors Prépa Pro et EGPA)

VOSGES	2016		2017		2018	
	Décisions d'orientation		Décisions d'orientation		Décisions d'orientation	
	88	Acad.	88	Acad.	88	Acad.
2ndes générales et technologiques	66	69,4	72,2	71,5	64,9	68,4
2ndes professionnelles	27,3	25,7	24,6	26	27,3	27
CAP	6,3	4,6	3,1	2,5	7,8	4,6
Maintien	0,5	0,5	0,5	0,3	0,4	0,5

Évolution des décisions d'orientation : 3ème générale vers 2GT



Vie scolaire

académie
Nancy-Metz



direction des services
départementaux
de l'éducation nationale
Vosges

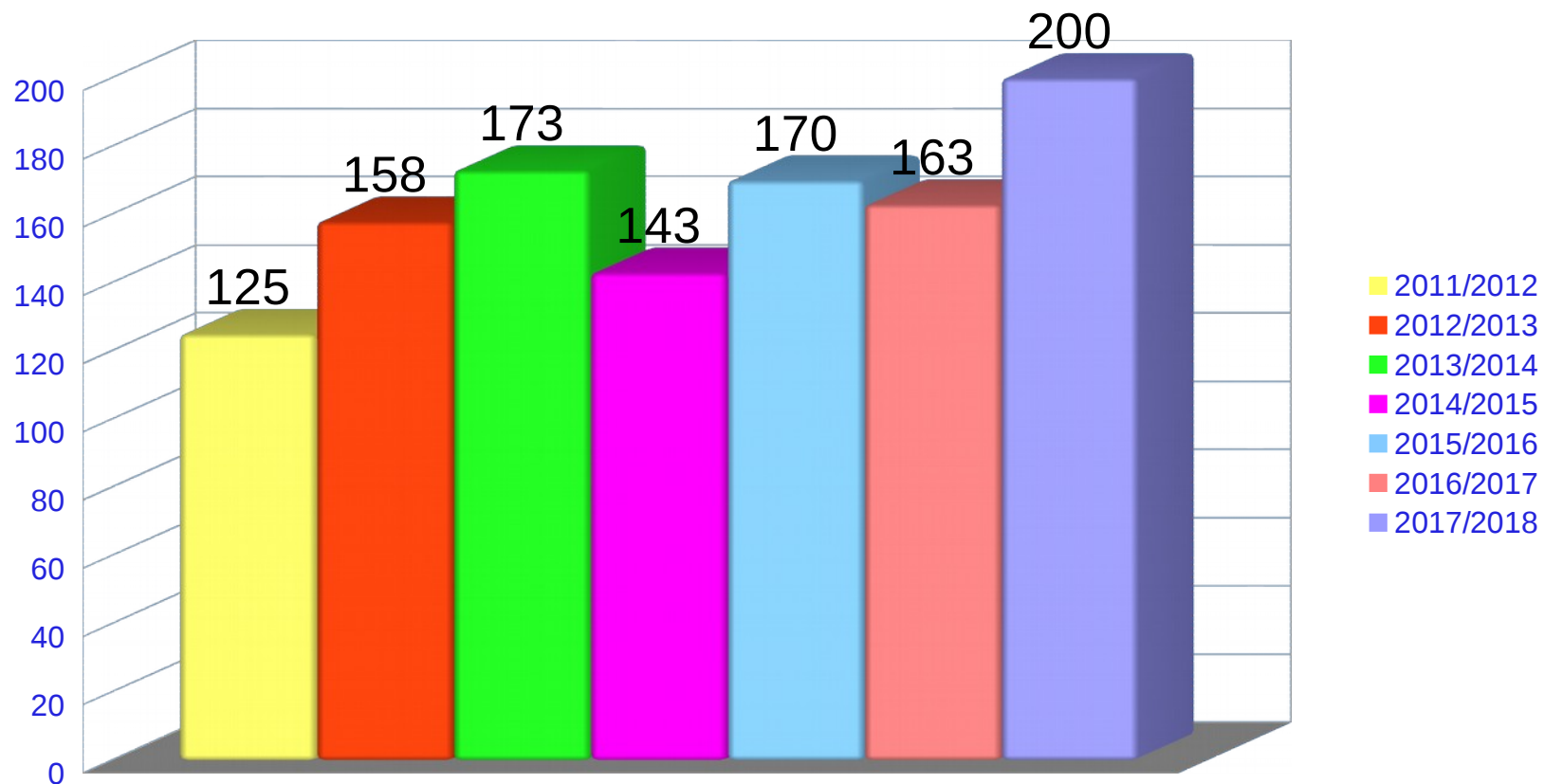


Absentéisme

2017/2018	Effectif total public + privé	Élèves signalés au moins une fois	% d'élèves absents	Élèves signalés plus d'une fois (récidivistes)	Élèves avertis	Élèves signalés au procureur
PRIMAIRE	33 772	76	0,23%	24	24	2
COLLEGES	16 965	215	1,27%	101	138	18
EGPA	426	37	8,69%	10	25	5
LYCEE	9 182	50	0,54%	39	25	0
LP	4 464	193	4,32%	167	158	8
TOTAL	64 809	571	0,88%	341	370	33

CNED	138	22	15,94%	-	22	0
------	-----	----	--------	---	----	---

Bilan conseil de discipline - Vosges



Merci de votre attention



direction des services
départementaux
de l'éducation nationale
Vosges

